

Уральский государственный
лесотехнический университет

КАК ПОСТУПАТЬ, ЧТОБЫ ПОСТУПИТЬ

ПРИЕМ
В ВУЗ



www.usfeu.ru

На что обращать внимание при выборе вуза



1. СТАТУС – государственный или частный
2. КОЛИЧЕСТВО БЮДЖЕТНЫХ МЕСТ – в целом и по направлениям
3. Наличие ОБЩЕЖИТИЙ и КРИТЕРИИ выделения мест
4. УСЛОВИЯ обучения – профессорско-преподавательский состав, стипендии и социальная поддержка, внеучебная деятельность

В 2025 году из **450 вузов** Российской Федерации
Уральский государственный лесотехнический университет
вошел в **ТОП-30** университетов
по воспитательной и молодежной политике

- Реальные возможности развить свои лидерские качества
- Реализовать творческий потенциал
- Достичь спортивных высот
- Проявить себя в студенческих отрядах и волонтерском движении



У нас интересно!



Стипендия и социальная поддержка

СТИПЕНДИЯ	Материальная помощь
<p>Государственная академическая стипендия:</p> <p>Тем, кто учится на 4 – 2500 тем, кто учится на 4 и 5 – 3750 тем, кто учится на 5 – 4375</p> <p>ПГАС – повышенная государственная академическая стипендия:</p> <p><i>Учебная деятельность</i> – максимальный размер – 15 000 <i>Научно – исследовательская деятельность</i> - максимальный размер – 20000 <i>Общественная деятельность</i> – максимальный размер – 12 000 <i>Культурно – творческая деятельность</i> – максимальный размер – 10 000 <i>Спортивная деятельность</i> – максимальный размер – 10 000</p> <p>Государственная социальная стипендия: ГСС база – 3560 Повышенная ГСС – 11 000</p>	<p>Дети-сироты, дети-инвалиды и другие категории - от 5 000 до 19 000 руб.</p> <p>Студенты из многодетных, малоимущих, неполных семей – до 15 000 руб.</p> <p>Материальную поддержку получают студенты, нуждающиеся в лечении, несущие значительные затраты на проезд до дома и обратно, и те, кто оказался в трудной жизненной ситуации</p>

ПРИЕМ ДОКУМЕНТОВ

**ПРИЕМ
В ВУЗ**

НА ВСЕ ФОРМЫ ОБУЧЕНИЯ

начинается с 20 июня –
заканчивается 25 июля

1. Лично
2. Через портал Госуслуг
5. по почте России



Особенности приёма документов
при приёме на обучение

Способы подачи документов:

Любые изменения в свое заявление абитуриент может вносить
неограниченное число раз
до 25 июля

КАК ВЫБРАТЬ НАПРАВЛЕНИЯ ПОДГОТОВКИ ?



ПОСЛЕ ПОЛУЧЕНИЯ РЕЗУЛЬТАТОВ ЕГЭ:

«Поступлю на те специальности, где нужны ЕГЭ, как у меня»

на нашем сайте можно воспользоваться **КАЛЬКУЛЯТОРОМ АБИТУРИЕНТА**

Ввести в левое поле
предметы, которые вы сдали

Увидите в правом поле
Перечень **направлений подготовки**, на
которые вы можете участвовать в конкурсе

ВСТУПИТЕЛЬНЫЕ ИСПЫТАНИЯ

На базе
среднего общего
образования



Три результата ЕГЭ

По ВИ — особая
квота, иностранные
граждане

На базе
профессионального
образования



**ТРИ вступительных
испытания** другого
содержания
(возможна комбинация
ЕГЭ и ВИ)

4 года действительны результаты ЕГЭ
Не считая года сдачи

КАК ВЫБРАТЬ ПРЕДМЕТЫ ПО ЕГЭ ?

ДЛЯ УМЕНЬШЕНИЯ РИСКОВ

(небольшие баллы или какой либо предмет сдан на балл ниже минимального)

сдайте несколько предметов - больше трёх!

В УГЛТУ вступительное испытание по выбору содержит 5-6 предметов!!

Направление 1		Направление 2	
Обязательные ВИ	ВИ по выбору	Обязательные ВИ	ВИ по выбору
Русский язык Математика (профильная)	физика химия информатика география биология английский язык	Русский язык География (или биология, физика и т.д.)	Математика (профильная) физика химия информатика биология английский язык

То есть попасть на бюджет в УГЛТУ можно практически **с любым набором ЕГЭ!**

**Чем больше у вас результатов ЕГЭ, тем больше выбор специальностей
А, значит, выше вероятность поступления!**

УЧЕТ ИНДИВИДУАЛЬНЫХ ДОСТИЖЕНИЙ

поступающих по программам бакалавриата, специалитета:

1. Спортивные достижения, знаки отличия **ГТО**

2. Наличие аттестата о среднем общем образовании **с отличием** или диплома с отличием

3. Участие и (или) результаты участия в **олимпиадах** и иных интеллектуальных и (или) творческих **конкурсах**, физкультурных мероприятиях и спортивных мероприятиях, проводимых в целях выявления и поддержки лиц, проявивших выдающиеся способности

не более
10 баллов
суммарно

Для магистратуры – свой перечень ИД

www.usfeu.ru

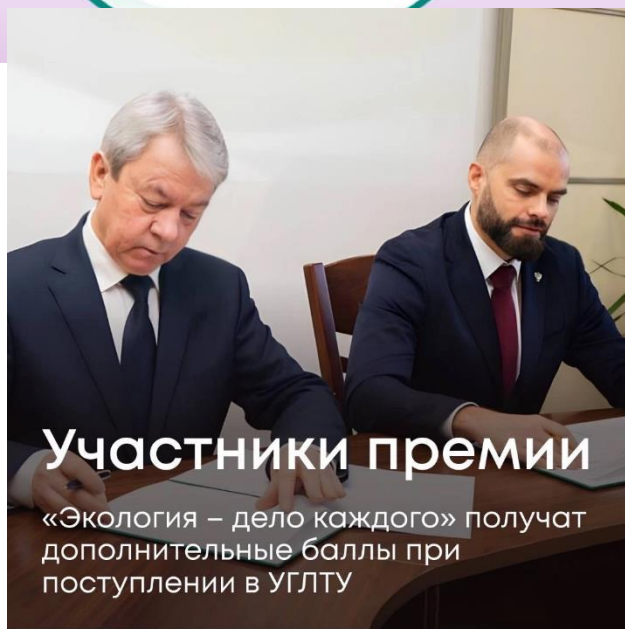
«ЭКОЛОГИЯ – ДЕЛО КАЖДОГО»

МЕЖДУНАРОДНАЯ ДЕТСКО-ЮНОШЕСКАЯ ПРЕМИЯ

УЧРЕЖДЕНА РОСПРИРОДНАДЗОРОМ В 2021 ГОДУ

Прием заявок на пятый сезон
проходит в период с 1 октября
2025 года **по 1 апреля 2026**
года на сайте

www.экологияделокаждого.рф



Участники премии

«Экология – дело каждого» получат
дополнительные баллы при
поступлении в УГЛТУ



ПРИЕМ - 2025

**ОРИГИНАЛ ДОКУМЕНТА ОБ ОБРАЗОВАНИИ ИЛИ
ОРИГИНАЛ СОГЛАСИЯ НА ЗАЧИСЛЕНИЕ
ПРЕДОСТАВЛЯЕТСЯ В ВУЗ**

**ЗАЧИСЛЕНИЕ ПРОИСХОДИТ БЕЗ УЧАСТИЯ
АБИТУРИЕНТА,
КОТОРЫЙ СДЕЛАЛ СВОЙ ВЫБОР,
ОБОЗНАЧИВ **ПРИОРИТЕТЫ**.**

АБИТУРИЕНТ ВЫБИРАЕТ ВУЗ!



designed by freepik



УРАЛЬСКИЙ ГОСУДАРСТВЕННЫЙ
ЛЕСОТЕХНИЧЕСКИЙ УНИВЕРСИТЕТ
УГЛТУ



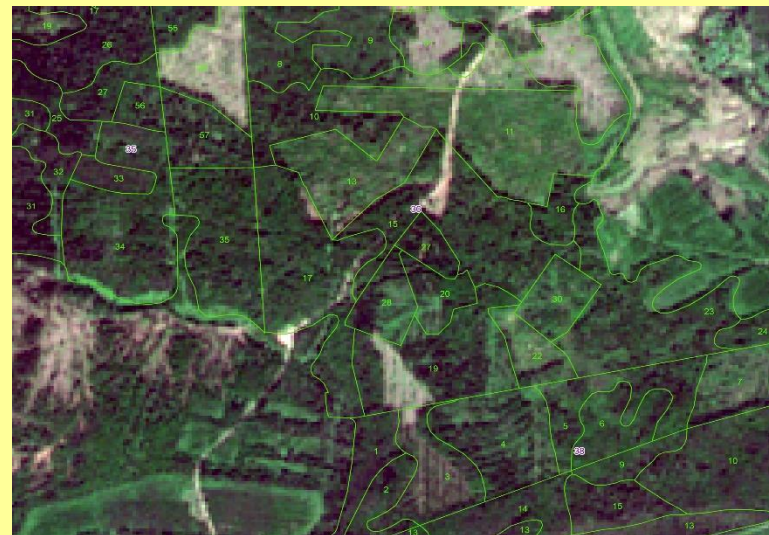
Экологический профиль

35.03.01 Лесное дело

Аэрокосмическая оценка лесных экосистем 50 мест



05.03.06 Экология и природопользование



20.03.01 Природообустройство и водопользование

Мелиорация, рекультивация и охрана земель 25 мест Очная

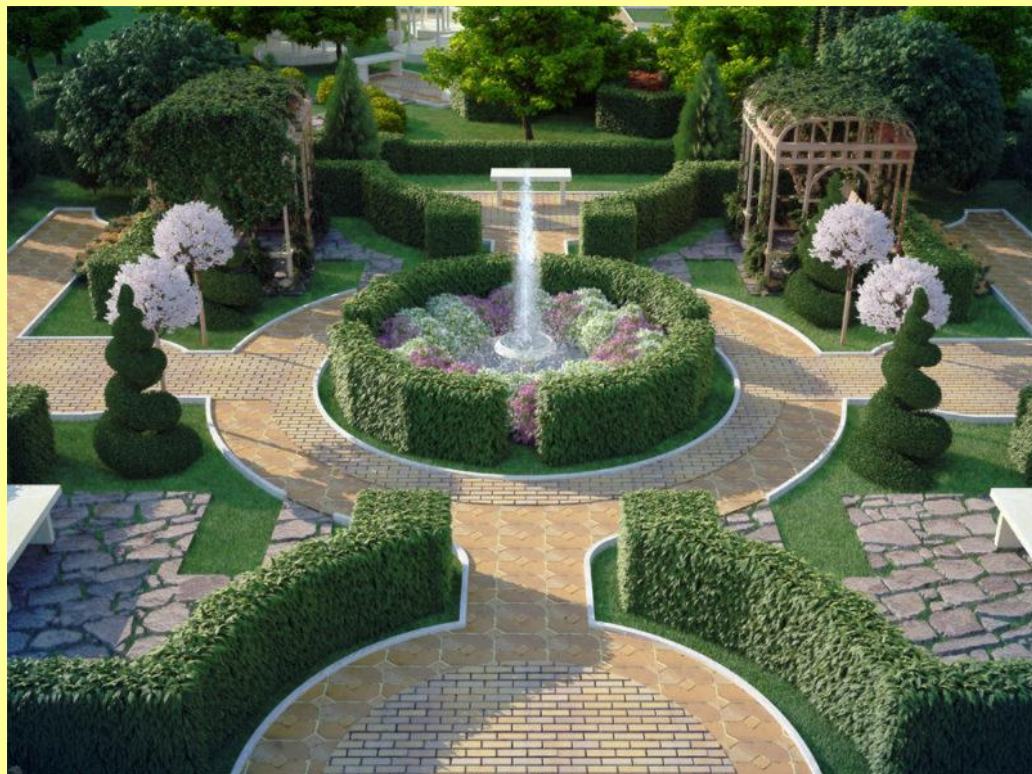
Экологический профиль

35.03.10 **Ландшафтная архитектура 50 мест**

Ландшафтное строительство

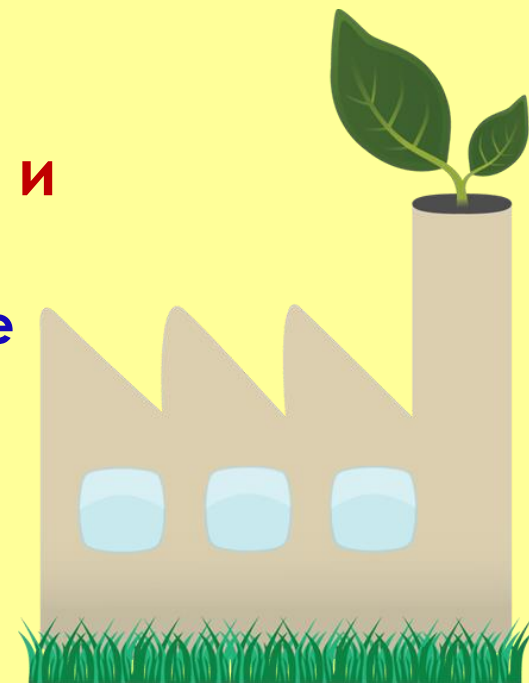
35.03.05 **Садоводство 25 мест** Декоративное садоводство;
Проектирование садов и парков

43.03.02 **Туризм** Технология и организация туроператорских и
турагентских услуг



18.03.02 Энерго-и ресурсосберегающие процессы в химической технологии, нефтехимии и биотехнологии

Охрана окружающей среды и рациональное
использование природных ресурсов

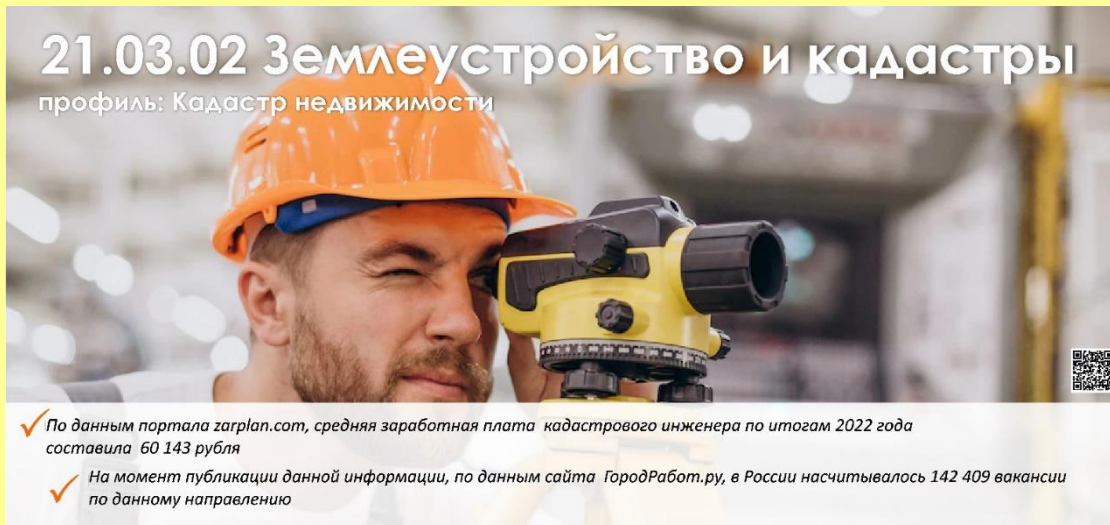


20.03.01 Техносферная безопасность 25 мест

Инженерная защита окружающей среды

Экологический профиль

21.03.02 Землеустройство и кадастры



Область профессиональной деятельности

Риэлторская, оценочная и консалтинговая деятельность в сфере земельно-имущественного комплекса; учет, кадастровая оценка и регистрация объектов недвижимости; проведение землеустройства

15.03.02 Технологические машины и оборудование профиль: Машины и оборудование лесного комплекса

15.03.04 Автоматизация технологических процессов и производств 22 мест
профиль Системы автоматического управления



Технологический профиль

35.03.02 Технология лесозаготовительных и деревоперерабатывающих производств 40 мест



МЕНЕДЖМЕНТ В ЛЕСНОМ БИЗНЕСЕ
Безусловно, любая лесопромышленная компания – это сложный комплекс вертикальных и горизонтальных связей, начиная с делянки, заканчивая готовой продукцией.

Но все начинается в лесу, где заготовители решают производственный, экономические и экологические задачи.

Предприятия ЛПК производят пиломатериалы, погонажные изделия, клееный брус, а также комплекты домов из клееного бруса.



В январе 2023 года начала работу самая большая автоматическая линия по производству древесно-топливных брикетов в России.



Технологический профиль



**35.03.02 Технология
лесозаготовительных и
деревоперерабатывающих
производств 40 мест**

**ДИЗАЙН МЕБЕЛИ И ИЗДЕЛИЙ ИЗ
ДРЕВЕСИНЫ;**

В России началось строительство деревянных девятиэтажных домов из CLT-панелей, которые изготавливают по инновационным технологиям. Их надежность, прочность, экологичность и безопасность уже оценили во многих странах. Для строителей это уникальный материал - Прочные, пожаростойкие, теплые, быстровозводимые. У такого вида деревянного домостроения хорошие перспективы и особенно в регионах с холодным климатом.



Технологический профиль

18.03.01 Химическая технология

33 места

Получение и переработка материалов на основе природных и синтетических полимеров

19.03.01 Биотехнология 39 мест

Технология пищевых и фармацевтических продуктов на основе растительного сырья



29.03.03 Технология полиграфического и упаковочного производства 25 мест

Технология и дизайн упаковочного производства



Технологический профиль

Экономико-прикладной профиль



09.03.03 Прикладная информатика 38 мест

Цифровая экономика;

Администрирование информационных систем;

38.05.01 Экономическая безопасность

Обеспечение экономической безопасности
хозяйствующих субъектов



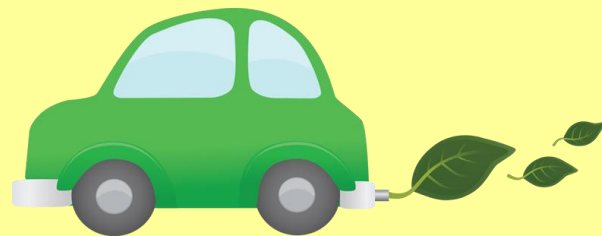
38.03.05 Бизнес-информатика

Цифровая трансформация управления бизнесом

Автомобильно-дорожный профиль

23.05.01 Наземные транспортно-технологические средства 30 мест

Автомобильная техника в транспортных технологиях



23.03.01 Технология транспортных процессов

Организация перевозок и безопасность движения

23.03.03 Эксплуатация транспортно-технологических машин и комплексов

Автомобильная техника и сервисное обслуживание



08.03.01 Строительство

Автомобильные дороги

Автодорожные мосты и тоннели



**ВСЁ
НАЧИНАЕТСЯ
В УГЛУ!**



www.usfeu.ru

**Приемная комиссия
(343) 221-22-00**

Консультации

**у нач. управления нового приема Серовой
Елены Юрьевны:**

WhatsApp Telegram 8908-9008-501

serova62@mail.ru